



# **Presupuesto para el desarrollo de una Página Web Inmobiliaria con GesInmoWeb**



**Madrid, agosto de 2009**

## Índice

|  |   |
|--|---|
| 1. Introducción .....                          | 3 |
| 2. Esquema y Características Funcionales ..... | 4 |
| 3. Página Web .....                            | 6 |
| 4. Oferta Económica.....                       | 8 |

## 1. Introducción

Este documento es un presupuesto modelo para que DSA5 S.L. (en adelante, DSA5), se encargue del desarrollo de una página Web Inmobiliaria enlazándola con el servicio de administración “GesInmoWeb”.

GesInmoWeb es una aplicación Web que permite a las inmobiliarias gestionar y publicar en Internet las casas, garajes, locales, etc. que tienen en venta / alquiler. También permite gestionar y publicar información de promociones, con galería fotográfica, memorias de calidades, localización, etc.

GesInmoWeb es el motor de administración, pero para que los clientes puedan ver sus inmuebles en Internet, hace falta también una página Web que permita realizar búsquedas en la base de datos y muestre los resultados a sus clientes en tiempo real.

Con la competencia que hay en estos tiempos, cualquier empresa necesita dar a conocer sus productos y servicios al mayor número de gente posible con los costes más reducidos. Esto se puede hacer de muchas formas: folletos informativos, carteles publicitarios, anuncios en prensa y radio, etc. Todos estos métodos pueden llegar a ser caros y llegan a un número muy limitado de gente y durante un corto espacio de tiempo.

Sin duda, el método que mejor funciona, más rápido, más barato y más ágil es Internet. A través de su página Web, la Inmobiliaria podrá mostrar a sus clientes todos sus servicios, las 24 horas del día, de manera ininterrumpida.

Las tecnologías avanzan e Internet también. A través de fotos, presentaciones en flash, color, diseño, se puede dar un aspecto muy agradable a su página Web y así hacer que sus futuros clientes puedan conocer de manera amena y cuando ellos quieran, la información de los inmuebles y promociones que la Inmobiliaria ofrece.

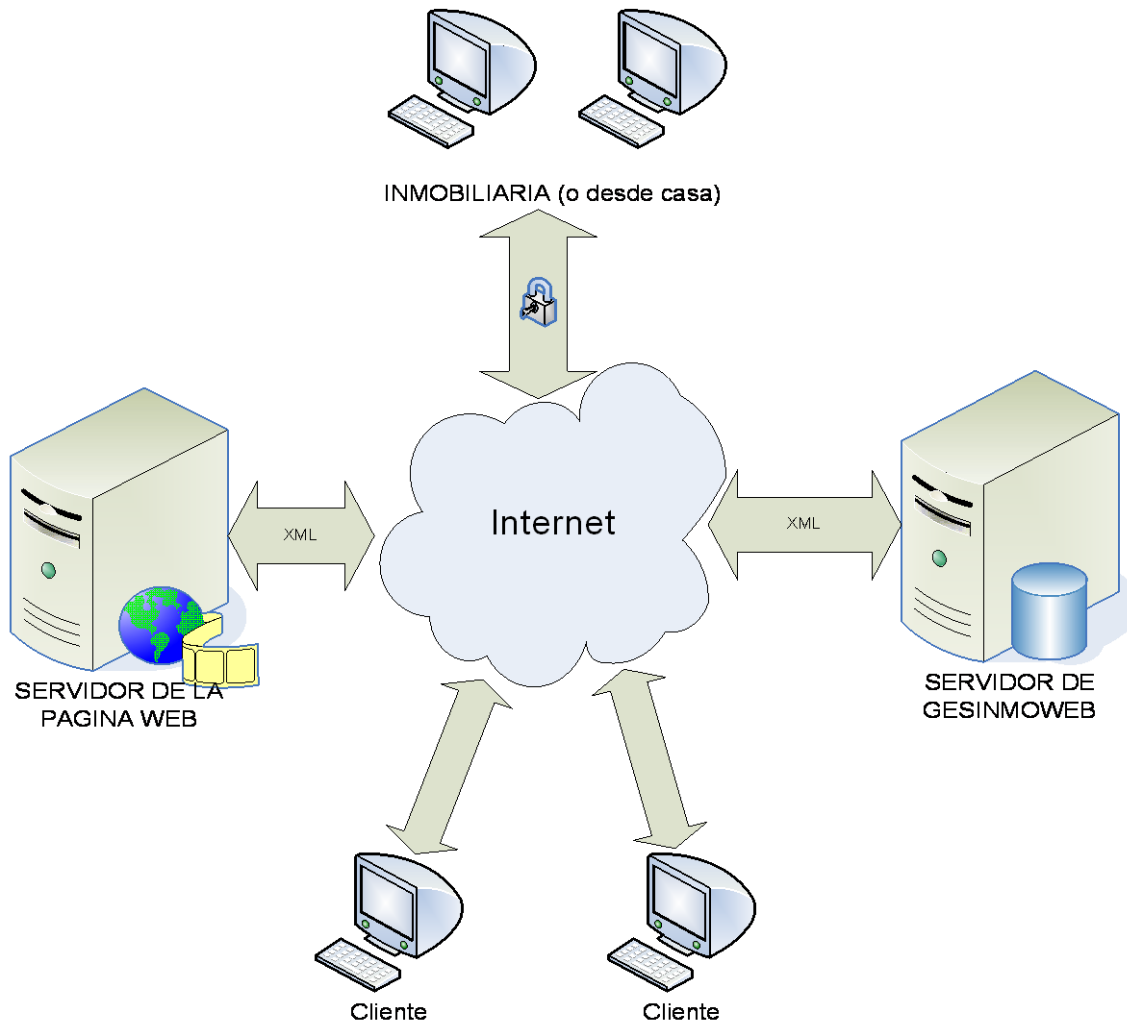
En la página se utilizarán presentaciones en Flash donde fuera necesario, ya que esta tecnología hace que la página Web sea más dinámica y atractiva a los ojos de sus visitantes. Tampoco se recargará demasiado para no ralentizar la visualización.

Hay que tener en cuenta que el proceso de desarrollo e implantación del proyecto comprende varias etapas, todas incluidas en el presupuesto:

- Recopilación de la información
- Análisis de la información
- Diseño del sistema (base de datos, pantallas, etc)
- Programación de las tareas
- Pruebas
- Instalación del producto

## 2. Esquema y Características Funcionales

El esquema del sistema sería el siguiente:



Como se puede observar, el sistema funciona totalmente a través de Internet. Esto ofrece multitud de ventajas respecto a otros esquemas:

- **No necesita instalación**, la Inmobiliaria tan sólo debe tener acceso a Internet para gestionar los datos.
- Al módulo de Administración se puede acceder desde cualquier ordenador, **incluso desde su propio domicilio** a través de una clave de administrador.
- Sus clientes podrán **buscar e informarse de los inmuebles y promociones** que publique en su página Web. Todo esto lo podrán consultar desde su propio domicilio.

- A través del Módulo de Administración podrá **gestionar los inmuebles**: altas, bajas, modificaciones, etc.
- También permite **gestionar las promociones**: calidades, entorno, características, galería fotográfica, etc.
- Gestión de **Cientes**.
- Gestión de **Noticias** que puede mostrar en la Web.
- La aplicación está en continua actualización ofreciéndole **más servicios de forma gratuita** a medida que se desarrollen.
- Le gestionamos las **copias de seguridad** de los datos de forma **gratuita**. Usted no se tiene que preocupar de nada, únicamente de mantener la información actualizada para que sus clientes vean los últimos productos.
- Desde la página Web se harán consultas XML a GesInmoWeb para obtener los datos a mostrar. Estas consultas se realizan también a través de Internet. Si la página Web está alojada en los servidores de DSA5, el proceso irá más rápido.
- Y muchas más ventajas y funcionalidades que podrá ir descubriendo... El módulo de administración GesInmoWeb está en continua evolución. Según aumenten las necesidades de nuestros clientes, GesInmoWeb irá creciendo.

### 3. Página Web

Desde la página principal (Home) se podrán acceder al resto de secciones:

- Menú de opciones para acceder a cada una de las secciones explicadas más adelante
- Acceso e información de los inmuebles y promociones destacadas.
- Noticias

Las secciones que van a componer la página Web son las siguientes:

#### Inmuebles

Esta sección será la más importante de la página Web. Será un buscador donde a través de unos criterios de búsqueda, los clientes podrán localizar los inmuebles que les interese.

Mostrará información general de cada inmueble, fotos, características técnicas, localización si así lo desea, etc.

#### Promociones

Para cada una de las promociones se podrá mostrar la siguiente información detallada:

- **Información de la promoción:** en pocas palabras explicará los datos más relevantes, de interés para el posible comprador. Se mostrará también una foto general o esquema de la promoción.
- **Ubicación / entorno:** Indicará la dirección o localización de la promoción y si es posible, mostrando el callejero o foto aérea para que se pueda identificar claramente dónde va a ser desarrollado el proyecto.
- **Fotos:** Galería fotográfica / maquetas de la promoción. Las fotos irán acompañadas de un texto explicativo. Se podrán mostrar fotos aéreas, maquetas, dibujos, fotos reales, etc.
- **Memoria de calidades:** Explicación de los materiales de construcción.
- **Planos:** Se mostrarán planos de las parcelas / viviendas.
- **Folleto informativo:** Si la empresa ha desarrollado algún folleto informativo de la promoción, se podrá incluir en esta sección para que el visitante de la página pueda descargarlo de forma gratuita.
- **Piso piloto:** Fotos e información detallada de las habitaciones del piso piloto.

## **Inmobiliaria**

En esta sección, se mostrará:

- historia de la empresa
- carta de presentación
- información de los servicios que presta la empresa
- alguna foto de los locales principales de la empresa
- organigrama de la empresa

## **Hipotecas**

Será una sección para que el cliente pueda calcular los costes de su hipoteca.

## **Locales / Oficinas de venta**

Se mostrará un mapa con la localización de los puntos de venta. Pulsando en cada uno de ellos se mostrará:

- dirección
- teléfono
- contacto
- horarios
- foto del local

## **Contacto**

A través de esta sección se mostrarán los datos de contacto más importantes para el visitante de la página Web:

- Dirección
- Teléfonos
- email
- Formulario Web para que desde la propia página Web pueda enviar sugerencias, preguntas, o simples comentarios a la empresa.

## 4. Oferta Económica

El desglose de costes por proceso se detalla a continuación:

| Servicio   | Precio        |
|--|---------------|
| Creación de la página Web <sup>1</sup>   | 600 €         |
| Alta en GesInmoWeb (***) PROMOCIÓN (***)   | 0 €           |
| Alquiler GesInmoWeb (mensual) <sup>2</sup>   | 45 € / mes    |
| Hosting con DSA5 ( <i>tarifa mensual</i> ). Incluye 10 cuentas de correo de 25 Mb. | 6 € / mes     |
| Reserva de Dominio (.com / .es)  | 12,00 € / año |

El plazo de puesta en marcha del proyecto es de 1 mes a partir de la fecha de aceptación del presupuesto.

El IVA no está incluido en los precios.

---

<sup>1</sup> El precio se corresponde con una página Web con una estructura similar a la indicada en el presupuesto. Si necesita una página Web más completa, le haremos un presupuesto adicional.

<sup>2</sup> El precio incluye una reserva de espacio en disco de 200 Mb, donde se podrán almacenar imágenes y documentos relacionadas con los inmuebles y promociones. El espacio está calculado aproximadamente para almacenar unos 1.000 inmuebles con 3 fotografías cada uno. Por cada 100 Mb adicionales, el precio se incrementa en 10 euros / mes.